

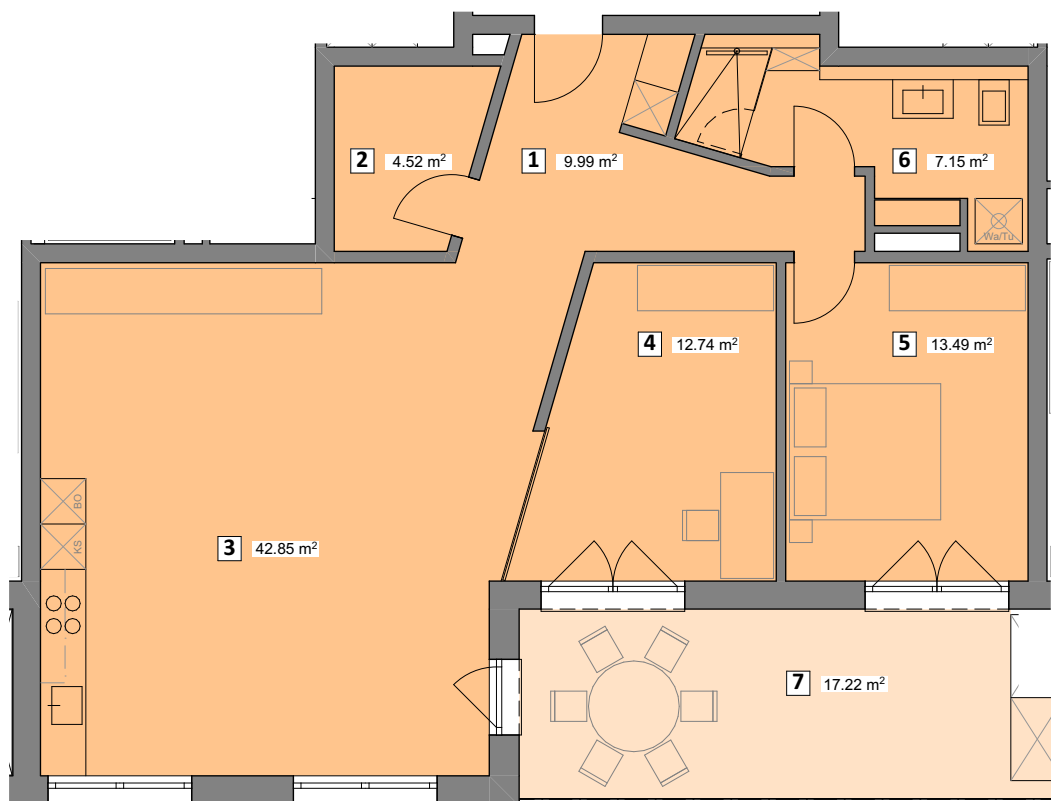
Wohnung D 2.2

3 1/2 - Zimmer Wohnung
2. Obergeschoss

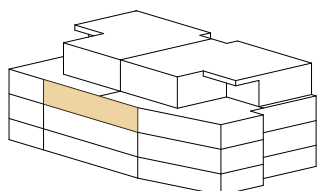
95.55 m² Nettowohnfläche inkl. Innenwände

17.22 m² Balkonfläche

1	Entree / Korridor	9.99 m ²
2	Reduit	4.52 m ²
3	Wohnen / Essen / Küche	42.85 m ²
4	Büro	12.74 m ²
5	Zimmer 1	13.49 m ²
6	Dusche / Waschen	7.15 m ²
7	Sitzplatz	17.22 m ²



Haus D



Allenspach
Hüppi
Züger
Architekten